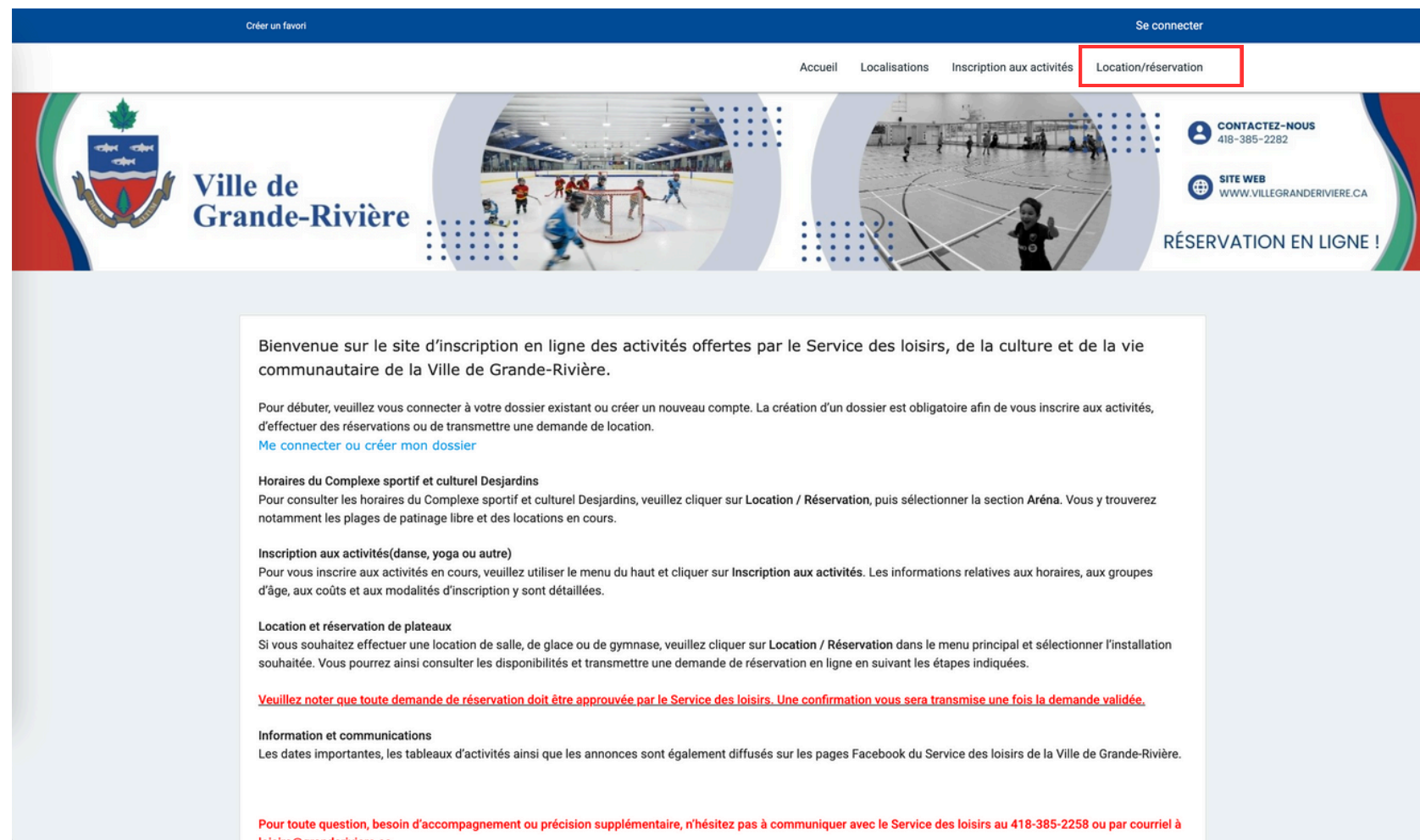
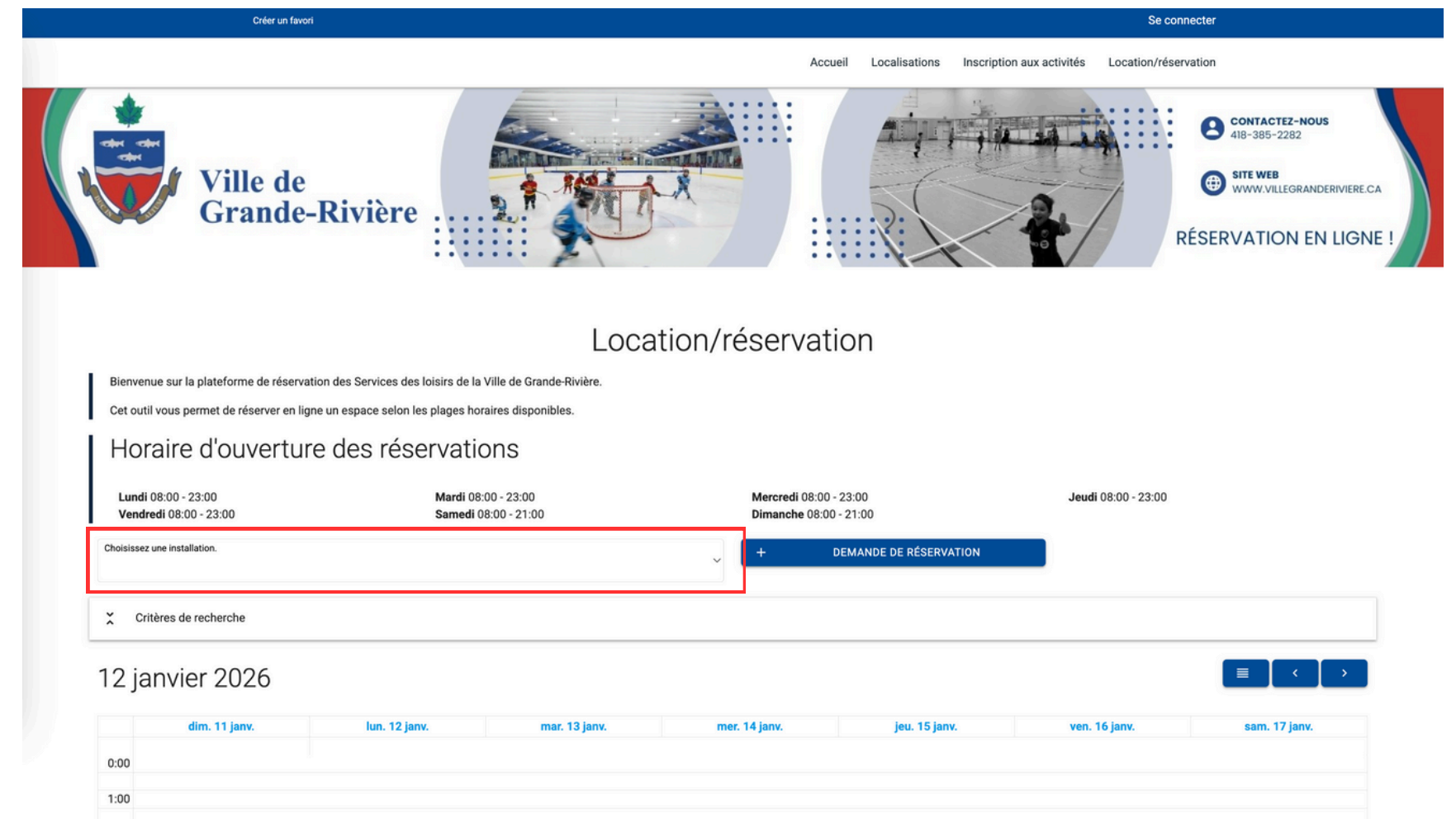


# Comment réserver une salle, de la glace ou une autre infrastructure ?



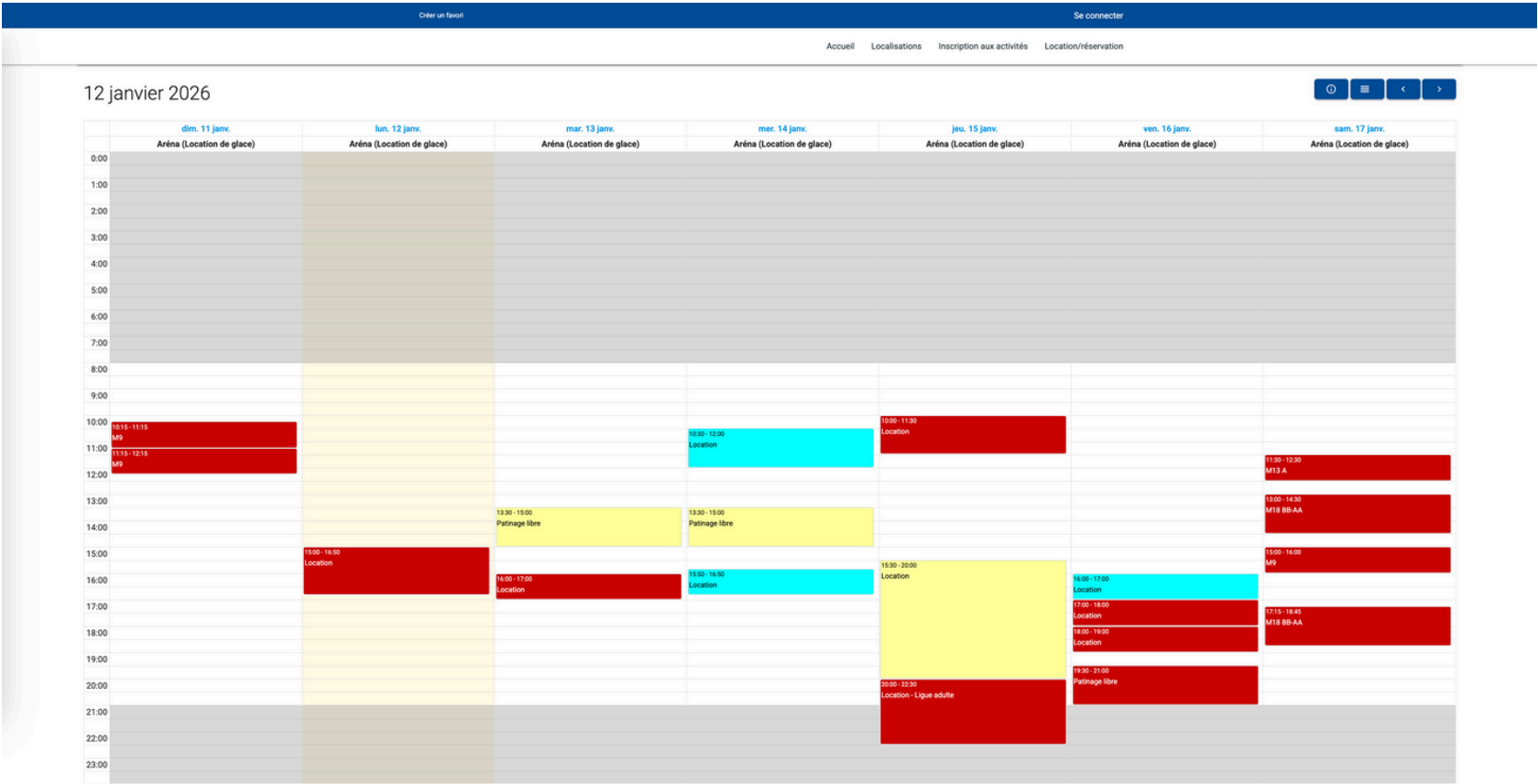
## Étape 1

Dans le menu principal, cliquez sur Location/Réservation afin d'être dirigé vers le calendrier de réservation.



## Étape 2

Le calendrier s'affichera automatiquement. Il vous suffit de sélectionner l'infrastructure souhaitée (par exemple : Aréna) dans le menu déroulant pour consulter les disponibilités.



### Étape 3

- Les plages en gris correspondent aux périodes fermées.
- Les plages en blanc indiquent les périodes disponibles.
- Les plages déjà occupées représentent les réservations en cours.

Créer un favori

Se connecter

Accueil

Localisations

Inscription aux activités

Location/réservation

Demande de réservation

COMPLEXE SPORTIF ET CULTUREL DESJARDINS - Aréna (Location de glace) -

\* Nom

\* Adresse

\* Courriel

\* Prénom

\* Téléphone

Commentaires

Date de la réservation

Année

2026

Mois

Janvier

Jour

16

Récurrance

Date de fin

Année

2026

Mois

Janvier

Jour

16

☐ Dimanche

☐ Lundi

☐ Mardi

☐ Mercredi

☐ Jeudi

☐ Vendredi

☐ Samedi

Durée

1 Heure(s)

Durée: 1 Heure(s)

08:00 - 09:00

09:00 - 10:00

10:00 - 11:00

11:00 - 12:00

12:00 - 13:00

13:00 - 14:00

14:00 - 15:00

15:00 - 16:00

16:00 - 17:00

17:00 - 18:00

18:00 - 19:00

19:00 - 20:00

20:00 - 21:00

ENVOYER

### Étape 4

Après avoir consulté les disponibilités, cliquez sur une plage horaire en blanc disponible OU sur le bouton réservation. Le formulaire de réservation s’affichera automatiquement.

Veuillez compléter l’ensemble des champs requis afin qu’un membre du Service des loisirs puisse communiquer avec vous.

Date de la réservation

Année

2026

▼

Mois

Janvier

▼

Jour

16

▼

Récurrance

?

Date de fin

Année

2026

▼

Mois

Janvier

▼

Jour

16

▼

☐ Dimanche

☐ Lundi

☐ Mardi

☐ Mercredi

☐ Jeudi

☐ Vendredi

☐ Samedi

Durée

1 Heure(s) 30 Minutes

▼

Durée: 1 Heure(s) 30 Minutes

08:00 - 09:30

09:30 - 11:00

11:00 - 12:30

✓ 12:30 - 14:00

14:00 - 15:30

15:30 - 17:00

17:00 - 18:30

18:30 - 20:00

Vos blocs sélectionnés

2026-01-16

à

2026-01-16

12:30:00

90 Minutes

ENVOYER

Vous devrez :

- Sélectionner la journée que vous souhaitez réserver ;
- Indiquer le nombre d’heures désirées.

Selon la durée sélectionnée, les plages horaires disponibles s’afficheront automatiquement. Une fois votre sélection complétée, cliquez sur **Envoyer (bouton bleu)**

Un message de confirmation s’affichera pour indiquer que votre demande a bien été transmise.

Veuillez noter que la réservation n’est pas confirmée automatiquement. Vous devrez attendre la validation officielle par un membre de notre équipe, qui communiquera avec vous pour confirmer la réservation.

Le courriel a été envoyé avec succès.

Bienvenue sur la plateforme de réservation des Services des loisirs de la Ville de Grande-Rivière.  
Cet outil vous permet de réserver en ligne un espace selon les plages horaires disponibles.